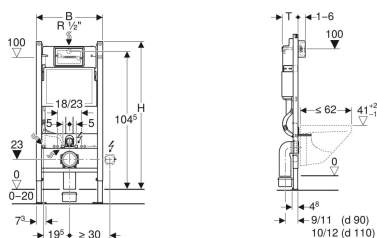


Geberit DuofixBasic fali WC szerelőelem, 112 cm, Delta 12 cm-es falsík alatti öblítőtartállyal



Példaábra



Alkalmazási célok

- Szárazépítéshez
- Parapet vagy teljes belmagasságú előtétfalakba történő beépítéshez
- Teljes belmagasságú szerelőfalakba történő beépítésre
- EN 33:2011 szerinti csatlakozóméretű fali WC-khez
- Max. 62 cm hosszú WC-khez
- 0–20 cm vastag padló szerkezetekhez

Tulajdonságok

- Porszórt önhordó keret
- Felül nyitott keret
- A szerelőelem 9 mm-es furatokkal van ellátva faszervezethez történő rögzítéshez
- Keret felső kereszttartó nélkül, Geberit Duofix falsík előtti szerelőkészlet fogadására előkészítve
- Horganyzott láb
- 0–20 cm között állítható lábazat

Szállítási terjedelem

- Sarokszelep R 1/2", MF kompatibilis, adaptergyűrűvel
- Építési törmelék elleni védelem szerviznyíláshoz, polisztirol hab
- 2 távolságtartó rögzítőfül
- Csatlakozókészlet WC-hez, \varnothing 90 mm
- 90°-os PE-HD csatlakozókönyök, \varnothing 90 mm

- Műanyag rögzítő talpak
- A rögzítő talp illeszthető UW50 U-alakú profilba
- Szerszám nélkül összeszerelhető csatlakozókönyök
- Falsík alatti öblítőtartály előlről történő működtetéssel
- Páralecsapódás ellen szigetelt, falsík alatti öblítőtartály
- Gyári beállítás esetén azonnali utánöblítés lehetséges
- Vízcsatlakozás közepén, hátulról vagy fentről
- Geberit AquaClean higiéniai berendezés vízcsatlakozásához védőcsővel felszerelve
- Rögzítési lehetőség elektromos csatlakozás számára

Műszaki adatok

Maximális víz hőmérséklet	25 °C
Öblítővíz-mennyiség gyári beállítása	6 és 3 l
Nagy öblítővíz-mennyiség beállítási tartománya	4.5 / 6 / 7.5 l
Kis öblítővíz-mennyiség beállítási tartománya	3-4 l

- PE-HD adapter, \varnothing 90/110 mm
- 2 törmelék elleni védődugó
- 2 db M12-es menetes szár
- Rögzítőanyag

Cikksz.	B	H	T
111.153.00.1	50 cm	112 cm	12 cm

Kiegészítők

- Geberit alátámasztó készlet kis felfekvési felületű WC-kerámiákhoz
- Geberit DuofixBasic falsík előtti szerelőkészlet, egy elem rögzítéséhez
- Geberit Duofix falsík előtti szerelőkészlet, egy elem rögzítéséhez, rápattintható keresztelemmel